

Asma

Alergias ambientales

Sinusitis

Urticaria

Alergias a Alimentos

Insectos Alergia

Dermatitis atópica

Dermatitis de contacto

Drogas Alergias

Inmunodeficiencia

Alergia Ocupacional

Anafilaxia

Bronquitis

Tos crónica

Rinitis Alérgica

Inmunoterapia

## Tos crónica

La tos crónica es una tos que persiste. La tos crónica no es una enfermedad en sí misma, sino más bien un síntoma de una condición subyacente. La tos crónica es un problema común y la razón de muchas visitas al médico.

¿Cuáles son las causas de tos crónica?

Algunas causas comunes de tos crónica incluyen asma, rinitis alérgica, sinusitis (infección de los senos paranasales ejemplo), y el reflujo esofágico del contenido del estómago. En casos raros, tos crónica puede ser el resultado de la inhalación de objetos extraños en los pulmones (por lo general en niños). Es importante ver a un médico que puede ordenar una radiografía de tórax, si una tos crónica está presente. Las siguientes son causas comunes de tos crónica.

- El consumo de cigarrillos es la causa más común de la tos crónica.

- El asma es una enfermedad de las vías respiratorias, lo que resulta en dificultad para respirar o sibilancias a menudo caracterizada por pruebas respiratorias anormales. Algunos enfermos de asma tienen tos crónica como único síntoma. Incluso pueden tener funciones de pruebas pulmonares normales. Esto se refiere a menudo como la tos como variante de asma. Los síntomas del asma pueden ser agravados por el aire frío, la exposición a los contaminantes del aire, el polen, el humo, o perfumes.

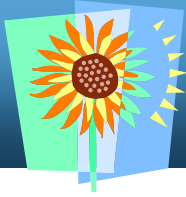
- Enfermedad por reflujo gastroesofágico (ERGE) se refiere al reflujo ácido o reflujo, de ácido del estómago y otros contenidos en el esófago. Si el ácido del estómago se mueve hacia atrás hasta el esófago, los reflejos dan lugar a espasmos de las vías respiratorias que pueden causar dificultad para respirar y tos. En algunos casos, el reflujo ácido puede ser tan severo que las sustancias pueden ser inhaladas (aspirado) en los pulmones y causar síntomas similares, así como daños en el tejido pulmonar. En algunas personas, se siente ninguna sensación de ardor de estómago y su único síntoma puede ser la tos.

- Los problemas del seno y goteo nasal posterior también pueden causar tos crónica con mucosidad. Esta condición puede ser difícil de detectar. A veces tomografía computarizada de los senos es necesario para el diagnóstico. Los individuos afectados se quejan a menudo de un "cosquillas en la garganta" y carraspeo frecuente.

- Infecciones como la bronquitis o la neumonía puede causar la tos aguda o tos crónica. Estas infecciones pueden ser causadas por virus, bacterias u hongos. Las infecciones víricas no responden a los antibióticos. En los pacientes con asma, infecciones respiratorias superiores virales a menudo resultan en una tos prolongada, incluso después de que la infección haya desaparecido.

Fuente: [http://www.medicinenet.com/chronic\\_cough/article.htm](http://www.medicinenet.com/chronic_cough/article.htm)

120 Bethpage Road, Suite 310, Hicksville, NY 11801  
267-01 Hillside Ave 2<sup>nd</sup> Floor, Floral Park, NY 11004  
3227 Long Beach Road, Suite1, Oceanside, NY 11572  
431 Beach 129<sup>th</sup> Street, Belle Harbor, NY 11694  
820 Suffolk Avenue, Brentwood, NY 11717  
373 Main Street, Babylon, NY 11702  
110 East 40<sup>th</sup> Street, 2<sup>nd</sup> FL., Manhattan, NY 10016



Asma  
Alergias ambientales  
Sinusitis  
Urticaria  
Alergias a Alimentos  
Insectos Alergia  
Dermatitis atópica  
Dermatitis de contacto  
Drogas Alergias  
Inmunodeficiencia  
Alergia Ocupacional  
Anafilaxia  
Bronquitis  
Tos crónica  
Rinitis Alérgica  
Inmunoterapia

- Una cepa particular de neumonía bacteriana, llamada Mycoplasma, puede causar una tos crónica con fatiga, debilidad, falta de aire, y la producción de esputo. Esta infección se conoce a veces como "neumonía atípica", y por lo general afecta a personas jóvenes y sanas.
- La tos ferina (pertussis) es una infección respiratoria aguda, altamente contagiosa causada por la bacteria Bordetella pertussis. La tos ferina afecta comúnmente a los lactantes y los niños pequeños, pero se puede prevenir mediante la inmunización con la vacuna contra la tos ferina. En los adultos, la tos ferina puede ser una causa de la tos crónica.
- La tos crónica en los niños es poco común. Material extraño que obstruye las vías respiratorias de los pulmones, asma y alergias son evaluados por un pediatra.
- Ciertos medicamentos, especialmente inhibidores de la ECA (enalapril [Vasotec], captopril [Capoten], etc.) que se utiliza en el tratamiento de la presión arterial alta, puede causar tos crónica.
- Las causas menos comunes de tos crónica incluyen alergias, tumores, sarcoidosis, insuficiencia cardíaca congestiva u otras enfermedades pulmonares como la enfermedad obstructiva crónica (EPOC) o enfisema.

Si persiste la tos crónica es importante ser evaluado por un médico. Para programar una cita con el Centro de Long Island Alergia, Asma e sinusal; Por favor llámenos al (516)822-6655

Fuente: [http://www.medicinenet.com/chronic\\_cough/article.htm](http://www.medicinenet.com/chronic_cough/article.htm)

120 Bethpage Road, Suite 310, Hicksville, NY 11801  
267-01 Hillside Ave 2<sup>nd</sup> Floor, Floral Park, NY 11004  
3227 Long Beach Road, Suite1, Oceanside, NY 11572  
431 Beach 129<sup>th</sup> Street, Belle Harbor, NY 11694  
820 Suffolk Avenue, Brentwood, NY 11717  
373 Main Street, Babylon, NY 11702  
110 East 40<sup>th</sup> Street, 2<sup>nd</sup> FL., Manhattan, NY 10016