

## Criterios ABCDE Sociedad Americana Del Cáncer

La prueba se considera positiva si la lesión presenta una o más de los 5 criterios

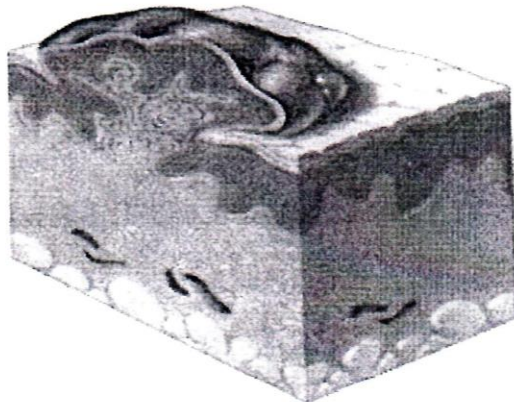
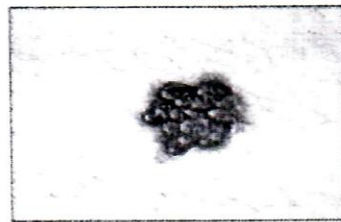
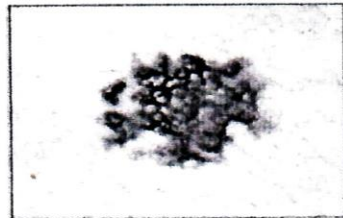
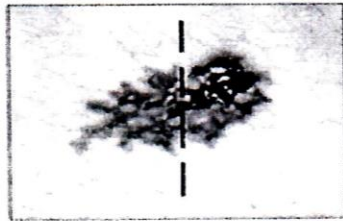
**Asimetría**-una media de la lesión no es idéntica a la otra

**Borde irregularidad**-de la lesión tiene un borde irregular o desigual

**Color variegación**-de la lesión tiene más de un color (Negro, Azul, Rosa, Rojo o blanco)

**Diámetro**-de la lesión tiene un diámetro superior a 6 mm

**Elevación o Ampliación**-de elevación de superficie de la piel por encima o por lesión de la ampliación por el informe del paciente



De la oficina de:

DR. LEON E. BROWN (301) 270-5400  
BOARD CERTIFIED IN DERMATOLOGY SINCE 1982  
7610 CARROLL AVE. #460, TAKOMA PARK MD 20912

# **CÁNCER DE PIEL**

CADA HORA ( 62 minutos) que una persona muere de melanoma en la EE.UU. El cáncer de piel va en aumento **y cada médico tiene la responsabilidad medica y legal** para ayudar a cada paciente con la detección temprana y el tratamiento.

Todos los pacientes deberían tener exámenes regulares de un pleno de la piel y se darán instrucciones de como hacer que un tribunal competente auto-examen. Explicación detallada de la estrategia de evaluación de ABCD lesión debe ser transmitida a través de ejemplos de imágenes ( Asimetría, borde, color y diametro).

## **LOS PACIENTES DE ALTO RIESGO ESTAN OBIGADOS A:**

Evite la luz solar directa

Aplice el protector solar (SPF 30+) todas las mañanas y volver a aplicar si es necesario durante el dia

Aumentar la ingesta de antioxidantes de alimentos ( Solo tienen los alimentos con colores en el plato en cada comida)

Monitor de nivel de vitamina D y suplementos si se necesario

Consulte a un dermatólogo para lesiones sospechosas o cambiantes

Espero poder ayudar a mantener saludables a sus pacientes, informado y libre de cáncer de piel